

## Holset\_Hoogste top Limburg - Vaalserberg – 15km.

**Startpunt: Kerk Holset, Holset 44.**  
**Voldoende parkeerruimte.**

Met de rug naar de kerk, lopen we vanaf de driesprong omlaag (U lengats, rechts horeca en links een Wijn domein).

De smalle asfaltweg 700 meter volgen.

**Voor de bocht naar rechts steken we de Zieversbeek over, links achter de heg loopt de beek door een smalle stenen passage. De Frankenhofmolen, ook wel Volmolen genoemd, is een watermolen uit het begin van de 17e eeuw. De molen ligt aan de Zieversbeek en wordt via een speciaal daarvoor aangelegde molentak met drie molenvijvers van water voorzien. De watermolen zelf ligt achter het huis.**

Na de bocht naar rechts (voor een boerderij) de asfaltweg nog 200 meter volgen en dan links een smal paadje inlopen. Einde links (voor een bungalowpark).

Pad rechtdoor volgen en vlak voor een vijver rechts een pad langs de vijver volgen (bocht naar links).

**We wandelen hier dwars door het bungalowpark Hoog Vaals.**

Bij het einde van de vijver rechtdoor, op de asfaltweg links.

Na de horeca rechts bungalowpark uitlopen.

Na de slagbomen rechtdoor en voor een fietspad, voetpad rechts.

Na 300 meter links de weg oversteken, trap omhoog en links omhoog lopen.

Einde voetpad rechts en direct links (Leenheerstraat).

Bocht naar rechts volgen en 1<sup>e</sup> weg links (Laatbankstraat).

1<sup>e</sup> weg rechts, op de kruising links (Wolfkuilenweg).

Direct rechts (langs bankjes) en pad rechtdoor volgen.

Voor een vijver links en direct rechts.

1<sup>e</sup> pad links, rechts aanhouden en einde rechts (Bloemendalstraat).

Kruising Bosstraat rechtdoor en een bocht naar rechts volgen (Von Clermontplein).

**Links ligt het Von Clermonthuis, het gemeentehuis van Vaals.**

Weg volgen met een bocht naar links.

**In de bocht links ligt links de Lutherkerk. Op deze plek bevond zich in 1595 de Koperhof, een kopermolen.**

**In 1736 werd de Lutherkerk hier gebouwd, de kerk is verbonden met een bakstenen huis via een poortmuur.**

Na de poortmuur (links gelegen), einde rechts (Bergstraat).

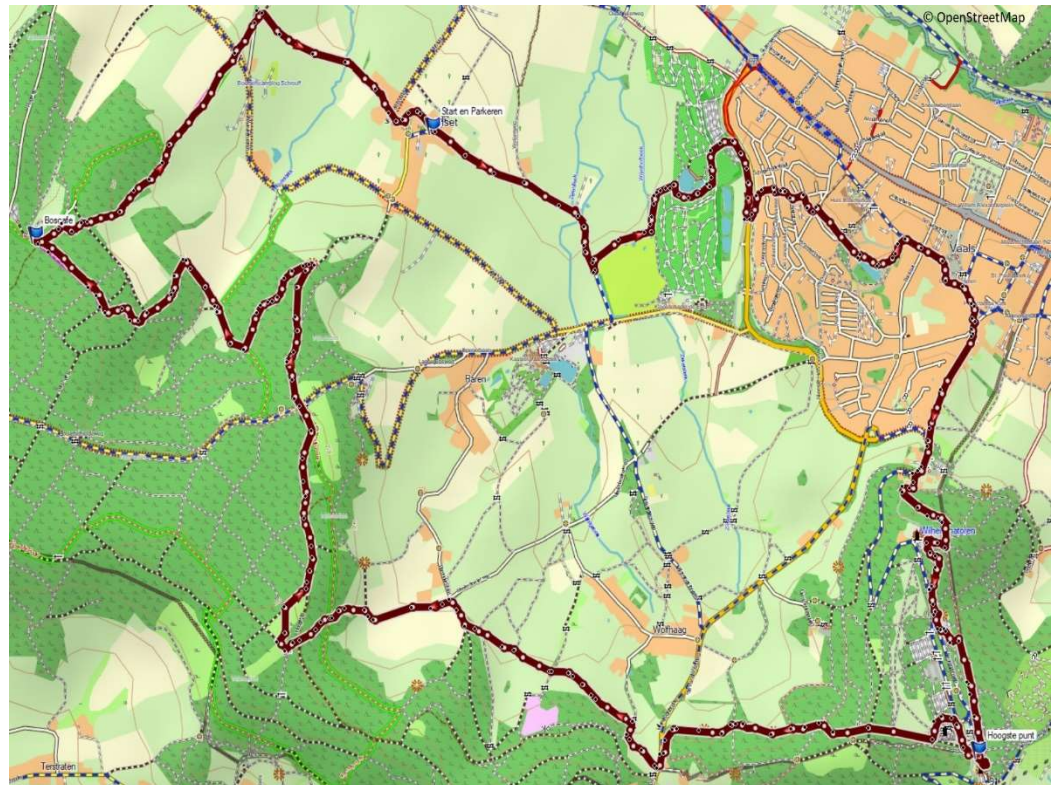
In een bocht naar links, rechts de trappen op (Sjtroongsberresje).

Links aanhouden en einde rechts (Tentstraat).

1<sup>e</sup> weg links (Viergrenzenweg, weg omhoog uitlopen).

Na huisnummer 45 links aanhouden.

In een bocht naar rechts, links omhoog (bos inlopen).



Na een bocht naar links, links aanhouden en pad volgen.

**We lopen hier op de grens met Duitsland.**

We passeren een oude grenssteen en daarna zien we rechts de Wilhelminatoren.

We blijven dit pad nog 800 meter rechtdoor volgen, als we het bos uitkomen staan we bij grenspaal 1.

Hier is het hoogste punt van Limburg 322, 5 meter boven NAP.

**Vlak achter grenspaal 1 ligt het Drielandenpunt en zien we de Boudewijntoren.**

**Op het Drielandenpunt komen de grenzen van Nederland, België en Duitsland samen.**

**Van 1839 tot 1919 was het een vierlandpunt. Nederland, België en Pruisen (later Duitsland) grensden hier toen aan het ministaatje Neutraal Moresnet. Na de Eerste Wereldoorlog vonden er diverse grenscorrecties plaats tussen België en Duitsland en werd Neutraal Moresnet bij België gevoegd. Sindsdien is het vierlandpunt bij Vaals een drielandenpunt geworden.**

Vanaf grenspaal 1 met de rug naar het bos steken we schuin rechts over naar het informatiebord over het Krijtlandpad.

Met links een bos en rechts horeca lopen we naar een wandelpad en gaan het Krijtlandpad (geel/rood met rechts het Labyrint) een tijdje volgen.

We blijven het Krijtland volgen tot het Boscafé 't Hijgend Hert.

**Midden in de Vijlenerbossen vindt men op 260 meter hoogte het Boscafé 't Hijgend Hert'. Deze locatie wordt ook wel genoemd: De enige berghut van Nederland.**

Op de klinkerstraat, met de rug naar het bos en voor ons de ingang Boscafé lopen we rechts om het Boscafé heen en lopen het bos in.

1<sup>e</sup> pad rechts en na een bocht naar links bij een kruising rechtdoor.

Dit pad rechtdoor volgen heuvel afwaarts tot aan de asfaltweg.

Asfaltweg oversteken en rechtdoor, daarna op een schuine kruising rechtdoor en direct rechts.

Dit pad helemaal uitlopen.

Aan het einde op de asfaltweg rechts en vlak daarna 1<sup>e</sup> weg links.

**We passeren de Lambertusbron. De bron ligt aan de voet van de kerkheuvel waarop de H.H. Lambertus en Genovevakerk staat. Naast de bron ligt een Lourdesgrot uit het einde van de 19e eeuw.**

We lopen om de kerk heen en komen weer bij het beginpunt van deze wandeling.

**\* \* \* Wandelen is een gezonde sport, maar loop deze route ook met het gezonde verstand. \* \* \***