

Katwijk_Hoogste top van Zuid-Holland - Vlaggeduin – 15km.

Startpunt: Parkeerplaats t/o Wassenaarseweg 79 te Katwijk aan Zee.

Voldoende parkeerruimte en is per OV bereikbaar.

Let op: Voor het Panbos wordt een kleine bijdrage gevraagd!!

Vanaf de parkeerplaats wandelen we langs de fietsenstalling het bos in.

Na de kaartautomaat, 1^e pad **links**.

We passeren hier in het bosgebied De Pan van Persijn een lange brug over een kleine vallei.

De Pan van Persijn, ook wel genoemd het Panbos, is een recreatiegebied dat deel uit maakt van het natuurgebied Berkheide. Het was ooit het jachtgebied van de Heren van Persijn, wier kasteel in Wassenaar stond. In het bos kan men wandelen, recreëren, picknicken, sporten (gebruikmaken van diverse toestellen) en er zijn diverse speelweiden, vijvers en een hertenkamp.

Bij Kp58 **links** ri56 (rechts ligt horeca met een terras).

Oranje pad blijven volgen (zijpaden negeren).

We passeren een Tankwal en lopen daarna door de Tankwal heen.

De Tankwal was een onderdeel van de Atlantikwall, deze pantsermuur doorsnijdt hier het hele duingebied. De muur is echter een klein onderdeel van een gigantisch netwerk van verdedigingswerken, gebouwd door de Duitsers in de 2e wereldoorlog om weerstand te bieden bij een geallieerde invasie.

De bunkers rondom de Tankwal doen nu dienst als vleermuisreservaat en hebben een beschermde status. De anti-tankmuur is vrij te bezichtigen en op sommige plekken te bewandelen (op eigen risico).

Bij Kp61 **links** ri 62

Vlak daarna splitsing **links** (we verlaten de oranje route en het Panbos).

Voor het water **rechts**, pad **rechtdoor** langs het water volgen.

Bij een veerooster **links** en het brede pad **rechtdoor** volgen.

Bij Kp 62 **links** ri 25.

Splitsing **links**, dit brede pad **rechtdoor** volgen.

Na enige tijd passeren we een vogelkijscherm met daarachter de grootte duinplas: De Nieuwe Plas. De verschillende duinplassen in dit gebied worden hier opnieuw ingericht.

Bij Kp25 **links**.

Direct na de Tankwal **rechts** (we lopen een stukje over de Tankwal).

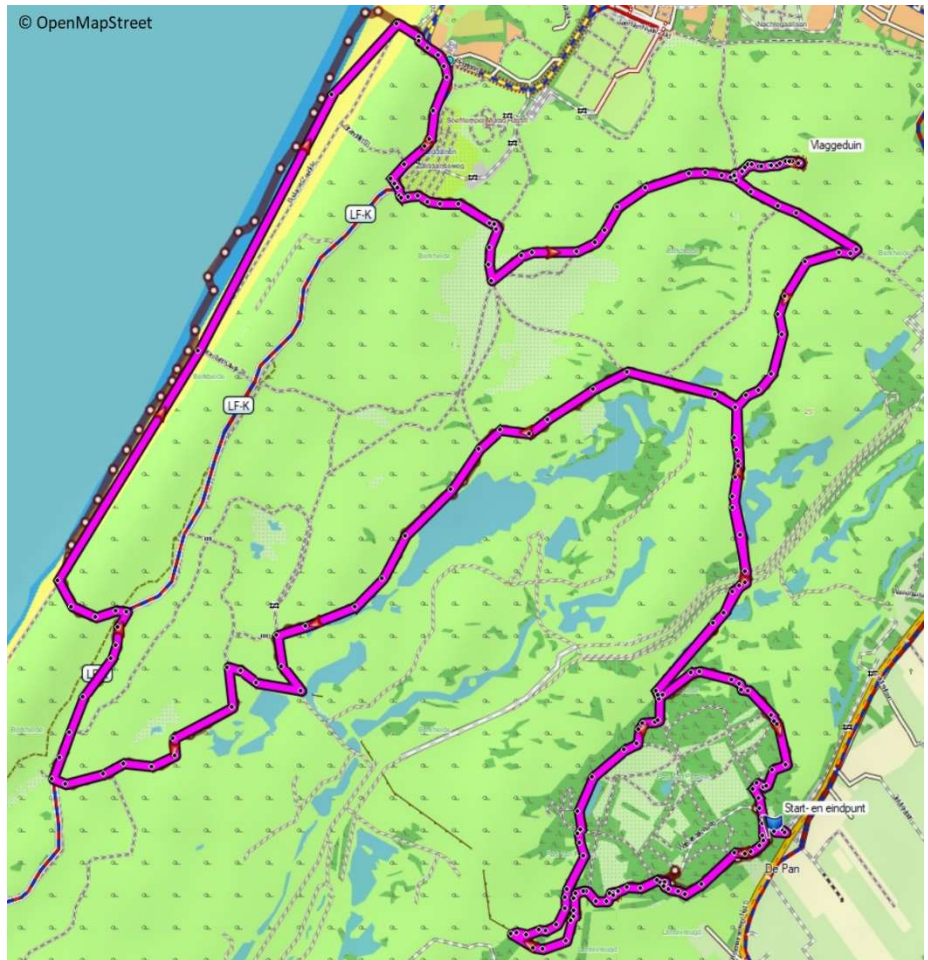
Na de Tankwal, na een klaphek **links**.

Brede duinpad volgen tot een fietspad.

Voor het fietspad **rechts** (wandelpad naast fietspad).

Bij de 1^e duin overgang **links** (fietspad oversteken en omhoog naar het strand).

Op strand **rechts** (strand 2km volgen).



Bij de eerste huizen van Katwijk (groot appartementen complex met een half rond dak), via de betonplaten **rechts** en via de trappen naar de boulevard.

Op de boulevard **rechtdoor** en 1^e pad **rechts** (Kp70 ri64).

Wandelpad naast fietspad volgen.

Fietspad **oversteken** en pad **rechtdoor** (langs een camping).

Einde **rechts** (Kp64 ri63).

1^e pad **links** (Kp 63 ri65).

Pad volgen tot brede viersprong en **rechtdoor** de Vlaggeduin oplopen.

We lopen hier door het gebied van de Zuidduinen, waar de Vlaggeduin de hoogste top is.

Met zijn 37 meter is de Vlaggeduin tevens het hoogste punt van de provincie Zuid-Holland.

Op de top ligt een gekleurde koepelbunker, een voormalige waarnemingspost van de Duitse Atlantikwall uit de 2e wereldoorlog die niet toegankelijk is. Vanaf de top heeft men een fraaie uitzicht op de omgeving.

Vanaf de Vlaggeduin, terug **omlaag** op de viersprong **links**.

Brede pad volgen, 2^e brede pad **rechts** (Kp65 ri 62).

Direct daarna **rechts** omhoog lopen.

Brede driesprong **links** (Kp62 ri 61).

Na veerooster **rechts**, pad **rechtdoor** volgen.

Na een klein veerooster **links**, door een en hek (Panbos) en direct **links** (oranje pad)

Het oranje pad geruime tijd volgen.

Voor een grote houten Eekhoorn **links**.

Pad volgen tot de parkeerplaats, beginpunt van deze wandeling.

*** * * Wandelen is een gezonde sport, maar loop deze route ook met het gezonde verstand. * * ***